

ЛАВ-81001 (тележка)



Тип прицепа	Специального назначения
Масса снаряженного прицепа, кг	150
Грузоподъемность, кг	300
Габаритные размеры, мм	
- длина с дышлом	2790
- ширина при колесах R13 / R8	1340 / 1470
- высота	780
Внутренние размеры кузова, мм	
- длина	1450
- ширина	880
- высота борта	380
Колея, мм при колесах R13 / R8	
Колея, мм при колесах R13 / R8	1140 / 1190
Дорожный просвет, мм при колесах R13 / R8	260 / 250
Количество осей/колес	
Количество осей/колес	1 / 2

Тележка предназначена для перевозки различных грузов по местности, не требующей выезда на дороги с регистрационными знаками. Передний, задний борта откидываются. Кузов имеет функцию опрокидывания. Борта изготовлены из оцинкованного листа толщиной 1,2 мм, пол – ламинированная фанера 9 мм.

ЛАВ-81002 (прицеп для мотоблока)



Тип прицепа	Бортовой одноосный с тормозом
Масса снаряженного прицепа, кг	115
Грузоподъёмность, кг	405
Габаритные размеры, мм	
- длина с дышлом	2610
- ширина	1100
- высота	810
Внутренние размеры кузова, мм	
- длина	1400
- ширина	1100
- высота борта	480
Колея, мм	
Колея, мм	904
Шины любой модели	PR3007-25 (S) (16x4.50-8)
Количество осей/колес	
Количество осей/колес	1 / 2
Тормозная система (рабочая)	Тормоза – педаль управления, тормозная тяга

Прицеп (тележка) для мотоблока ЛАВ-81002 предназначен для перевозки различных грузов (сыпучих, сельхозпродукции, стройматериалов и т.д.) с использованием мотоблока по территории садов и огородов, коммунальных и домовых приусадебных хозяйств. Кузов самосвальная. Рама и дышло прицепа полностью оцинкованы методом горячего цинкования. Борты из оцинкованной стали. Прицеп одноосный, с механической тормозной системой, снабжен откидным кузовом, задний борт съёмный. Днище - ламинированная фанера 9 мм. Высота бортов 380 мм. Грузоподъёмность 405 кг. Размеры кузова 1400*1100 мм. Прицеп поставляется в полусобранном виде (кузов, дышло, стойки с колесами, сидение)

Совместимость с мотоблоками («палец» D16мм): Нева, Ока, Салют, Угра, Целина, Пахарь и прочие схожие по типу устройства

ЛАВ-81011



Полная масса прицепа, кг	745
Масса снаряженного прицепа, кг	170
Грузоподъёмность, кг	575
Габаритные размеры, мм	
- длина с дышлом	2900
- ширина	1590
- высота	1280
- погрузочная высота	500
Внутренние размеры кузова, мм	
- длина	1850
- ширина	1100
- высота борта	350/500
- высота тента от борта прицепа	300
Коля, мм	
Коля, мм	1390
Дорожный просвет, мм	
Дорожный просвет, мм	167
Объем кузова, куб.м	
- без тента	0,73
- с тентом	1,5
Шины любой модели	
Шины любой модели	6,45x13 или 6,15x13
Давление в шинах, МПа(кг/кв.см)	
Давление в шинах, МПа(кг/кв.см)	0,18...0,19(1,8...1,9)
Сцепное устройство	
Сцепное устройство	автоматическое, беззачорное, шарового типа
Диаметр сцепного шара, мм	
Диаметр сцепного шара, мм	50
Напряжение сети, питающей электрооборуд-е, В	
Напряжение сети, питающей электрооборуд-е, В	12

Прицеп одноосный, без тормозов, кузов не откидывается, передний и задний борта съёмные. Дышло прямое, удлиняется. Днище - ламинированная фанера

Варианты с двойным бортом и пластиковой крышкой:



ЛАВ-81011А, ЛАВ-81011АВ



Полная масса прицепа, кг	745	
Масса снаряженного прицепа, кг	260	
Масса перевозимого груза, кг	485	
Грузоподъёмность, кг	485	
Габаритные размеры, мм		
- длина с дышлом	3970	3584
- ширина	1847	
- высота	745	725
- погрузочная высота	538	440
Внутренние размеры кузова, мм		
- длина	2500	
- ширина	1400	
- высота борта	240/380	
- высота тента от борта прицепа	700	
Колея, мм		
Дорожный просвет, мм	268	260
Объем кузова, куб.м		
- без тента	1,2	
- с тентом	3,5	
Шины любой модели		
Давление в шинах, МПа(кг/кв.см)	R13	R13
Сцепное устройство	автоматическое, безазорного, шарового типа	
Диаметр сцепного шара, мм	50	
Напряжение сети, питающей электрооборуд-е, В	12	

Прицеп одноосный, без тормозов, снабжен откидным кузовом, передний и задний борта откидные, с возможностью быстрого съёма. Дышло V-образное. Днище - ламинированная фанера.



ЛАВ-81011В



Полная масса прицепа, кг	745
Масса снаряженного прицепа, кг	220
Грузоподъёмность, кг	525
Габаритные размеры, мм	
- длина с дышлом	3432
- ширина	1667
- высота	1270
- погрузочная высота	510
Внутренние размеры кузова, мм	
- длина	2000
- ширина	1220
- высота борта	350 (500)
- высота тента от борта прицепа	300
Колея, мм	
Колея, мм	1458
Дорожный просвет, мм	
Дорожный просвет, мм	167
Объем кузова, куб.м	
- без тента (высота борта 350 мм)	0,85
- с тентом (высота борта 500 мм)	1,59
Шины любой модели	
Шины любой модели	R13
Сцепное устройство	
Сцепное устройство	автоматическое, безазорного, шарового типа
Диаметр сцепного шара, мм	
Диаметр сцепного шара, мм	50
Напряжение сети, питающей электрооборуд-е, В	
Напряжение сети, питающей электрооборуд-е, В	12

Новая модель: «симбиоз» ЛАВ-81011 и ЛАВ-81011А. Рама, дышло и ось прицепа полностью оцинкованы методом горячего цинкования. Борты и крылья из оцинкованной стали. **Прицеп одноосный, без тормозов**, снабжен откидным кузовом, передний и задний борты съёмные, дышло V образное. Днище - ламинированная фанера. Подвеска колес (R13) зависимая на двух полуэллиптических рессорах с гидравлическими амортизаторами. Опорная штанга, регулятор высоты сцепного устройства в стандартной комплектации.



ЛАВ-81011ВВ



Полная масса прицепа, кг	600
Масса снаряженного прицепа, кг	140
Грузоподъёмность, кг	460
Габаритные размеры, мм	
- длина с дышлом	3043
- ширина	1667
- высота	805
- погрузочная высота	440
Внутренние размеры кузова, мм	
- длина	2000
- ширина	1220
- высота борта	350 (500)
- высота тента от борта прицепа	350 / 600
Колея, мм	
Колея, мм	1458
Дорожный просвет, мм	250
Сцепной механизм	
Сцепное устройство	автоматическое, беззазорное, шарового типа
Диаметр сцепного шара, мм	50
Шины любой модели	R13
Напряжение сети, питающей электрооборуд-е, В	12

Прицеп одноосный, без тормозов, снабжен кузовом, передний и задний борта съёмные, **кузов не откидывается**, дышло V образное. Ось прицепа полностью оцинкована методом горячего цинкования. Рама, дышло, борта из оцинкованной стали. Днище - ламинированная фанера. Ресора – 1-листовая. Является «облегчённым» вариантом модели ЛАВ-81011В за счет отсутствия сварной рамы в конструкции прицепа. Опорная стойка и тент с каркасом доступны как опция.



ЛАВ-81011С, ЛАВ-81011СВ, ЛАВ-81011С ЕВРО



Полная масса прицепа, кг	745	685	745
Масса снаряженного прицепа, кг	250	200	295
Грузоподъёмность, кг	495	495	450
Габаритные размеры, мм			
- длина с дышлом	4090	4090	4553
- ширина	1947	1947	1947
- высота	765	765	930
- погрузочная высота	510	510	525
Внутренние размеры кузова, мм			
- длина	2800	2800	3000
- ширина	1500	1500	1500
- высота борта	240 (380)	240 (380)	380
Высота тента от борта прицепа, мм			
	1210		
Колея, мм			
	1730		1752
Дорожный просвет, мм			
	250		270
Сцепной механизм			
Сцепное устройство	автоматическое, беззазорное, шарового типа		
Диаметр сцепного шара, мм	50		
Шины любой модели	R13		R14
Напряжение сети, питающей электрооборуд-е, В	12		

Прицеп одноосный, без тормозов, снабжен кузовом, передний и задний борта откидные, с возможностью быстрого съёма. Дышло V-образное. Кузов откидной. Опорное колесо, регулятор высоты сцепного устройства и кронштейн для "запаски" в стандартной комплектации. **ЛАВ-81011С ЕВРО** отличается от модели ЛАВ-81011С следующими параметрами: увеличенный размер кузова 3000x1500 мм, высота борта 400 мм, задние БЛОК фары, изменённая конструкция переднего и заднего бортов, дополнительные подножки на передней части рамы, горизонтально закреплённое запасное колесо (в стандартной комплектации), колёса R 14, шесть грузовых петель в кузове прицепа. **ЛАВ-81011СВ** – облегченный вариант за счет отсутствия сварной рамы в конструкции прицепа.

ЛАВ-81011D, ЛАВ-81011DB



Полная масса прицепа, кг	745
Масса снаряженного прицепа, кг	200
Грузоподъемность, кг	545
Габаритные размеры, мм	
- длина с дышлом	3642
- ширина	1767
- высота	864
- погрузочная высота	510
Внутренние размеры кузова, мм	
- длина	2210
- ширина	1320
- высота борта	350 (500)
- высота тента от борта прицепа	300 (500)
Коля, мм	
Коля, мм	1563
Дорожный просвет, мм	
Дорожный просвет, мм	250
Сцепной механизм	
Сцепное устройство	автоматическое, беззазорное, шарового типа
Диаметр сцепного шара, мм	50
Шины любой модели	R13
Напряжение сети, питающей электрооборуд-е, В	12

Прицепы ЛАВ 81011D/ ЛАВ 81011DB **одноосные, без тормозов**, передний борт съёмный, задний борт откидной, с возможностью быстрого съёма. Борты и крылья из оцинкованной стали. Дышло V-образное. Днище – ламинированная фанера. Подвеска колес (R13) на двух полуэллиптических рессорах с гидравлическими амортизаторами. Опции: тент с дугами. Не требуется категория "Е".

81011D снабжен **откидным кузовом**, опорная штанга в стандартной комплектации. Рама и дышло прицепа сварные, состоящие из швеллеров, труб и гнутых профилей. Рама, дышло, ось прицепа оцинкованы методом горячего цинкования.

81011DB: Рама собрана из гнутых оцинкованных профилей на болтовых соединениях. Ось прицепа оцинкована методом горячего цинкования.

ЛАВ-81012, ЛАВ-81012А, ЛАВ-81012В, ЛАВ-81012С



Параметр	Модель 81012	Модель 81012А	Модель 81012В	Модель 81012С
Полная масса прицепа, кг	745	745	745	745
Масса снаряженного прицепа, кг	265	295	335	310
Масса перевозимого груза, кг	480	450	410	435
Грузоподъемность, кг	500	600	600	600
Габаритные размеры, мм				
- длина	4682	4820	5030	4920
- ширина	1847	1947	2447	2247
- высота	765	775	775	775
Внутренние размеры кузова, мм				
- длина	3200	3500	3500	3500
- ширина	1400	1500	2000	1800
- высота борта	240	240	240	240
Погрузочная высота, мм				
Погрузочная высота, мм	520	540	540	540
Колея, мм	1640	1740	2240	2040
Дорожный просвет, мм	167	215	215	215
Объем кузова, куб.м	1,07	1,15	1,68	1,51
Высота тента от борта, мм	1210			
Шины любой модели	R13	R14/R16	R14/R16	R14/R16
Давление в шинах, МПа(кг/кв.см)	0,18...0,19(1,8...1,9)			
Сцепное устройство	автоматическое, беззазорное, шарового типа			
Диаметр сцепного шара, мм	50			
Напряжение сети, питающей электрооборудование, В	12			

Прицеп одноосный, без тормозов, снабжен откидным кузовом, передний и задний борта откидные, с возможностью быстрого съема. Дышло V-образное. Днище - ламинированная фанера. Подвеска колес (R13) на двух полуэллиптических рессорах с гидравлическими амортизаторами. Рама, дышло и ось прицепа полностью оцинкованы методом горячего цинкования. Борта и крылья из оцинкованной стали.

Прицепы с дополнительной комплектацией:

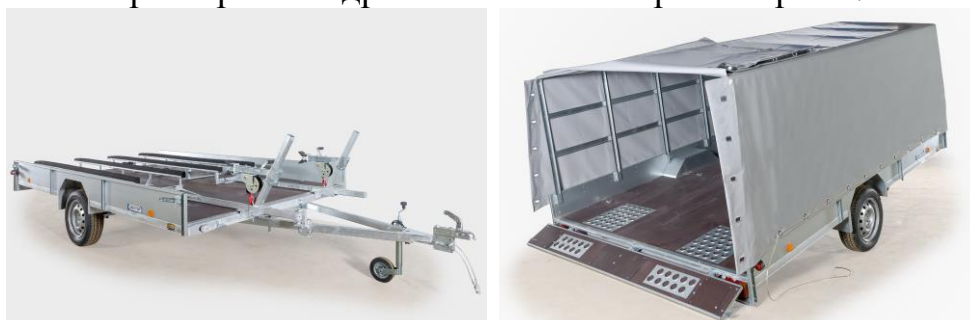


ЛАВ-81012С 4.0, ЛАВ-81012D



Полная масса прицепа, кг	745	745
Масса снаряженного прицепа, кг	340	390
Масса перевозимого груза, кг	405	355
Грузоподъёмность, кг	700	800
Габаритные размеры, мм		
- длина	5410	5160
- ширина	2247	2460
- высота	775	780
- погрузочная высота	540	540
Внутренние размеры кузова, мм		
- длина	4000	3500
- ширина	1800	2335
- высота борта	240/380	240
- высота тента от борта, мм		1210
Колея, мм		
Колея, мм	2040	2125
Дорожный просвет, мм	270	270
Шины любой модели	R14/R16	R14
Давление в шинах, МПа(кг/кв.см)	0,22...0,23 (2,2...2,3)	0,18...0,19 (1,8...1,9)
Сцепное устройство	автоматическое, беззазорное, шарового типа	
Диаметр сцепного шара, мм	50	
Напряжение сети, питающей электрооборудование, В	12	

Прицеп одноосный, без тормозов, снабжен откидным кузовом (81012С 4.0), передний и задний борта откидные, с возможностью быстрого съёма. Дышло V-образное. Днище - ламинированная фанера. Подвеска колес на двух полуэллиптических рессорах с гидравлическими амортизаторами.



ЛАВ-81013, ЛАВ-81013А, ЛАВ-81013В



Параметр	ЛАВ-81013	ЛАВ-81013А	ЛАВ-81013В
Полная масса прицепа, кг	745	745	745
Масса снаряженного прицепа, кг	350	400	315
Масса перевозимых грузов, кг	395	345	430
Грузоподъёмность, кг	700	800	700
Габаритные размеры, мм			
- длина с дышлом	4870	5050	3985
- ширина	1947	2447	1847
- высота	775	775	875
Внутренние размеры кузова, мм			
- длина	3500	3500	2500
- ширина	1500	2000	1400
- высота борта	240	240	340
Погрузочная высота, мм			
	520		
Колея, мм	1740	2240	1670
Дорожный просвет, мм			
	215		
Объем кузова, куб.м	1,26	1,68	1,19
Высота тента от борта, мм	1210	1210	700
Шины любой модели			
	165/70 R13		
Давление в шинах, МПа(кг/кв.см)			
	0,18...0,19(1,8...1,9)		
Сцепное устройство			
	автоматическое, беззазорное, шарового типа		
Диаметр сцепного шара, мм			
	50		
Напряжение сети, питающей электрооборудование, В			
	12		

Прицеп двухосный, без тормозов, передний и задний борта откидные, с возможностью быстрого съёма. Дышло V-образное. Днище - ламинированная фанера. Подвеска колес (R13) на четырёх полуэллиптических рессорах с гидравлическими амортизаторами.



ЛАВ-81013С / 81013С 4.0, ЛАВ-81013D / 81013D 4.0



Параметр	81013С / 81013С 4.0	81013D / 81013D 4.0
Полная масса прицепа, кг	745	745
Масса снаряженного прицепа, кг	455	480
Масса перевозимых грузов, кг	290	265
Грузоподъёмность, кг	800	800
Габаритные размеры, мм		
- длина с дышлом	5260 / 5760	5260 / 5760
- ширина	2140	2400
- высота	1065	1065
- погрузочная высота	670	670
Внутренние размеры кузова, мм		
- длина	3555 / 4000	3555 / 4000
- ширина	2000	2260
- высота	240 (380)	240 (380)
- высота тента от пола приц.	1457	1457
Технические характеристики		
Колея, мм	1760	2120
Дорожный просвет, мм	250	250
Шины	R13	R13
Давление в шинах, МПа(кг/кв.см)	0,18...0,19/1,8...1,9	0,18...0,19/1,8...1,9
Сцепное устройство	автоматическое, беззазорное, шарового типа	автоматическое, беззазорное, шарового типа
Диаметр сцепного шара, мм	50	50
Напряжение сети, питающей электрооборуд-е, В	12	12

Прицеп двухосный, без тормозов. ВСЕ борта откидные, с возможностью лёгкого демонтажа. Кузов не откидывается. Подвеска колес зависимая на 4-х рессорах с гидравлическими амортизаторами. **Не требуется категория "Е".**



ЛАВ-81013Е, ЛАВ-81013Е 4.0



Параметр	Модель 81013Е	Модель 81013Е 4.0
Полная масса прицепа, кг	745	745
Масса снаряженного прицепа, кг	390	418
Масса перевозимого груза, кг	355	327
Грузоподъемность, кг	820	820
Габаритные размеры, мм		
- длина с дышлом	5118	5620
- ширина	2247	2247
- высота	775	775
Внутренние размеры кузова, мм		
- длина	3500	4000
- ширина	1800	1800
- высота борта	240	240/380
- высота тента от борта	1210	
Колея, мм		
Колея, мм	2018	2040
Погрузочная высота, мм	520	540
Дорожный просвет, мм	250	270
Объем кузова, куб. м	1,51	
Шины любой модели	R13	R13
Давление в шинах, МПа(кг/кв.см)	0,18...0,19 (1,8...1,9)	
Сцепное устройство	автоматическое, беззазорное, шарового типа	
Диаметр сцепного шара, мм	50	
Напряжение сети, питающей эл.оборудование, В	12	
Подвеска	Зависимая, на четырех полуэллиптических рессорах с гидравлическими амортизаторами	

Прицеп двухосный, без тормозов, снабжен откидным кузовом, передний и задний борта откидные, с возможностью быстрого съёма. Дышло V-образное. Днище - ламинированная фанера. Не требуется категория "Е".



ЛАВ-81013Е 5.0



Полная масса прицепа, кг	745
Масса снаряженного прицепа, кг	420
Грузоподъёмность, кг	800
Габаритные размеры, мм	
- длина с дышлом	6620
- ширина	2247
- высота	775
- погрузочная высота	540
Внутренние размеры кузова, мм	
- длина	5000
- ширина	1800
- высота борта	240 / 380
- высота тента от борта прицепа	1500
Колея, мм	
Колея, мм	2040
Дорожный просвет, мм	270
Сцепной механизм	
Сцепное устройство	автоматическое, беззазорное, шарового типа
Диаметр сцепного шара, мм	50
Шины любой модели	R13
Напряжение сети, питающей электрооборуд-е, В	12

Легковой прицеп ЛАВ 81013Е 5.0 предназначен для перевозки 2х квадроциклов и снегоходов. Так же он подойдёт для перевозки лодки - при использовании опции, и других грузов по всем видам дорог, на которых допускается эксплуатация легковых автомобилей. Рама, дышло и оси прицепа полностью оцинкованы методом горячего цинкования. Борта и крылья из оцинкованной стали. Прицеп двухосный, без тормозов, передний и задний борта откидные, с возможностью быстрого съёма. Дышло V-образное. Днище - ламинированная фанера. Подвеска колес (R13) на четырёх полуэллиптических рессорах с гидравлическими амортизаторами. Размеры кузова 5000*1800 мм. Высота бортов 240 или 380 мм.

Грузоподъёмность 327 кг., фактическая 800 кг. Опорное колесо, регулятор высоты сцепного устройства и кронштейн для "запаски" в стандартной комплектации. Опции: пластиковая крышка, каркас с тентом, салазки для лодки или гидроцикла, устройство для крепления мотоцикла, доп. борта 240 или 380 мм, кронштейн с лебёдкой, запасное колесо. Не требуется категория "Е".

**Для прицепов: ЛАВ-81013, 81013А, 81013Е,
81013Е 4.0., 81013С, 81013С 4.0., 81013D, 81013D4.0.**

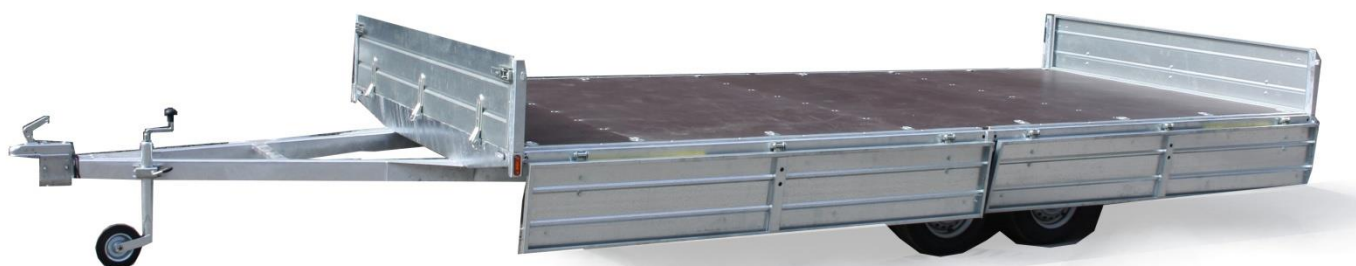


Новая опция: конструкция откидного заднего борта-трапа для двухосных прицепов моделей: ЛАВ-81013, 81013А, 81013Е, 81013Е 4.0., 81013С, 81013С 4.0., 81013D, 81013D4.0.

Откидной борт-трап значительно облегчает процесс заезда колесной техники в прицеп и не требует его опрокидывания.



ЛАВ-81013F



Параметр	Модель 81013F
Полная масса прицепа, кг	748
Масса снаряженного прицепа, кг	590
Грузоподъёмность, кг	800
Габаритные размеры, мм	
- длина с дышлом	7094
- ширина	2486
- высота	680
Внутренние размеры кузова, мм	
- длина	5105
- ширина	2360
- высота борта	380
Коля, мм	
Шины любой модели	R14
Сцепное устройство	автоматическое, беззазорное, шарового типа
Диаметр сцепного шара, мм	50
Напряжение сети, питающей электрооборудование, В	12
Подвеска	Зависимая, на четырех полуэллиптических рессорах с гидравлическими амортизаторами

Модель **ЛАВ-81013F** - двухосный, без тормоза, кузов не откидывается, колёса расположены "под платформой" (аналогичен прицепу ЛАВ-81013D; увеличены длина и ширина кузова), размер колёс R14, оснащается: 2-х листовыми рессорами. Максимальная полная масса 748 кг. Все борта откидные с возможностью быстрого съёма. Возможность быстрого демонтажа бортов позволяет превратить бортовой прицеп в грузовую платформу. Предназначен для перевозки мототехники, квадроциклов снегоходов, и др. грузов, по всем видам дорог, на которых допускается эксплуатация легковых автомобилей. **Не требуется категория "Е"**.

ЛАВ-81013G, ЛАВ-81013G ЕВРО



Параметр	Модель 81013G	Модель 81013G ЕВРО
Полная масса прицепа, кг	748	748
Масса снаряженного прицепа, кг	333	376
Масса перевозимого груза, кг	415	372
Грузоподъемность, кг	700	750
Габаритные размеры, мм		
- длина с дышлом	4410	4610
- ширина	1947	1948
- высота	765	915
Внутренние размеры кузова, мм		
- длина	2800	3000
- ширина	1500	1500
- высота борта	240/380	380
Колея, мм		
Колея, мм	1746	1746
Погрузочная высота, мм	520	520
Дорожный просвет, мм	260	260
Объем кузова, куб. м	1,0	1,8
Шины любой модели	R13	R13
Давление в шинах, МПа(кг/кв.см)	0,18...0,19 (1,8...1,9)	
Сцепное устройство	автоматическое, беззазорное, шарового типа	
Диаметр сцепного шара, мм	50	
Напряжение сети, питающей эл.оборудование, В	12	
Подвеска	Зависимая, на четырех полуэллиптических рессорах с гидравлическими амортизаторами	

Прицеп двухосный, без тормоза, снабжен откидным кузовом, передний и задний борта откидные, с возможностью быстрого съема. Опорное колесо, переходник на разную высоту фаркопа и кронштейн для запасного колеса - в стандартной комплектации.

ЛАВ-81014



Длина плав. средства, мм	5000
Полная масса прицепа, кг	745
Масса снаряженного прицепа, кг	244
Масса перевозимого груза, кг	501
Грузоподъемность, кг	600
Габаритные размеры, мм	
- длина	5660
- ширина	2100
- высота	1160
Колея, мм	
Колея, мм	1900
Дорожный просвет, мм	200
Шины любой модели	R13
Давление в шинах, МПа(кг/кв.см)	0,18...0,19(1,8...1,9)
Сцепное устройство	автоматическое, беззазорное, шарового типа
Диаметр сцепного шара, мм	50
Напряжение сети, питающей электрооборудование, В	12

Прицеп одноосный, без тормозов. Подвеска колес (R13) на двух полуэллиптических рессорах с гидравлическими амортизаторами. Боковые ролики с регулируемым углом наклона. Прицеп снабжен специальной "качалкой" для удобства загрузки лодки на прицеп. Прицеп имеет съемный задний фартук позволяющий исключить контакт светотехники с водой во время спуска и подъема плавсредства.



ЛАВ-81014А



Длина плав. средства, мм	5400
Полная масса прицепа, кг	745
Масса снаряженного прицепа, кг	280
Масса перевозимого груза, кг	465
Грузоподъёмность, кг	700
Габаритные размеры, мм	
- длина	5708
- ширина	2100
- высота	1255
Колея, мм	
Колея, мм	1876
Дорожный просвет, мм	200
Шины любой модели	6,45x13 или 6,15x13
Давление в шинах, МПа(кг/кв.см)	0,18...0,19(1,8...1,9)
Сцепное устройство	автоматическое, безазорное, шарового типа
Диаметр сцепного шара, мм	50
Напряжение сети, питающей электрооборудование, В	12

Прицеп одноосный, без тормозов. Оборудован передвижным колесным ходом, что позволяет правильно распределить нагрузку перевозимого груза на ось. Конструкция рамы выполнена в усиленном варианте и позволяет оснащать прицеп как роликовой поддержкой судна, так и деревянными ложементами.



ЛАВ-81014А КАТАМАРАН



Длина плав. средства, мм	5400
Полная масса прицепа, кг	750
Масса снаряженного прицепа, кг	280
Масса перевозимого груза, кг	465
Грузоподъёмность, кг	700
Габаритные размеры, мм	
- длина	5708
- ширина	2400
- высота	1255
Шины любой модели	
	R13
Сцепное устройство	автоматическое, беззазорное, шарового типа
Диаметр сцепного шара, мм	50
Напряжение сети, питающей электрооборудование, В	12

Прицеп одноосный, без тормозов. Рама, ось прицепа полностью оцинкованные методом горячего цинкования. Крылья выполнены из оцинкованной стали. Подвеска колес (R13) на двух полуэллиптических рессорах с гидравлическими амортизаторами. Направляющие полозы для размещения лодок типа **КАТАМАРАН**. Для обеспечения оптимальной нагрузки на сцепной шар, подвеска может быть смещена вперед или назад в зависимости от положения центра тяжести перевозимого груза. Оборудован съёмным задним "фартуком" для предотвращения контакта оптики с водой, при спуске на воду и подъёме лодки из воды. Опорное колесо, ручная лебёдка и кронштейн для "запаски" в стандартной комплектации. Опции: запасное колесо. Не требуется категория "Е".

ЛАВ-81014АВ



Длина плав. средства, мм	5600	
Полная масса прицепа, кг	745	
Масса снаряженного прицепа, кг	280	
Грузоподъёмность, кг	700	
Габаритные размеры, мм		
- длина с дышлом	5948	
- ширина	2100	
- высота	1200	
Колея, мм		1920
Дорожный просвет, мм		220
Шины любой модели		R13
Сцепное устройство		автоматическое, беззазорное, шарового типа
Диаметр сцепного шара, мм		50
Напряжение сети, питающей электрооборудование, В		12

Легковой прицеп ЛАВ 81014АВ предназначен для перевозки лодок, лодок ПВХ (надувной лодки) и катеров. Прицеп одноосный, без тормозов, имеет откидные кронштейны, позволяющие исключить контакт светотехники с водой во время спуска и подъема плавсредства. У прицепа съёмное дышло, что позволяет экономить место при хранении. Опорное колесо, ручная лебёдка, подножки и кронштейн для "запаски" в стандартной комплектации.

ЛАВ-81014В



Длина плав. средства, мм	5800	
Полная масса прицепа, кг	745	
Масса снаряженного прицепа, кг	387	
Масса перевозимого груза, кг	358	
Грузоподъёмность, кг	800	
Габаритные размеры, мм		
- длина с дышлом	6610	
- ширина	2100	
- высота	1160	
Колея, мм		1888
Дорожный просвет, мм		167
Шины любой модели		R13

Прицеп двухосный, без тормозов. Подвеска колёс зависимая на 4-х рессорах с гидравлическими амортизаторами. При этом категория "Е" у водителя не требуется!

Модель может быть оснащена как роликами, так и полозами по желанию Заказчика. Для обеспечения оптимальной нагрузки на сцепной шар, подвеска может быть смещена вперед или назад в зависимости от положения центра тяжести перевозимого груза. Прицеп имеет съемный задний фартук позволяющий исключить контакт светотехники с водой во время спуска и подъема лодки. Так же модель оснащена "качалкой" облегчающей погрузку и разгрузку плавательных средств. **Не требуется категория "Е".**



ЛАВ-81015



Длина плав. средства, мм	4800
Полная масса прицепа, кг	745
Масса снаряженного прицепа, кг	196
Грузоподъёмность, кг	549
Габаритные размеры, мм	
- длина	5015
- ширина	1990
- высота	1050
Колея, мм	
Колея, мм	1790
Дорожный просвет, мм	200
Шины любой модели	175/70 R13
Давление в шинах, МПа(кг/см ²)	0,18...0,19(1,8...1,9)
Сцепное устройство	автоматическое, беззазорное, шарового типа
Диаметр сцепного шара, мм	50
Напряжение сети, питающей электрооборудование, В	12

Прицеп одноосный, без тормозов. Популярный прицеп ЛАВ-81015 для перевозки гидроциклов, лодок ПВХ и для перевозки катера с применением направляющих брусков на высоких стойках. Подвеска колес (R13) на двух полуэллиптических рессорах с гидравлическими амортизаторами. Направляющие - брус, обтянутый ковровым покрытием имеющие регулировку по углу наклона. Прицеп оснащается механизмом крепления фонарей, с возможностью их откидывания в сторону; съёмным дышлом (позволяет уменьшить место при хранении прицепа), комплектуется только ложементом.

Опорное колесо, ручная лебёдка и кронштейн для "запаски" в стандартной комплектации.

ЛАВ-81015А



Длина плав. средства, мм	3900	
Полная масса прицепа, кг	745	
Масса снаряженного прицепа, кг	280	
Масса перевозимого груза, кг	465	
Грузоподъемность, кг	600	
Габаритные размеры, мм		
- длина	4500	
- ширина	2500	
- высота	1250	
Колея, мм		2295
Дорожный просвет, мм		200
Шины любой модели		195/70 R14
Давление в шинах, МПа(кг/см ²)		0,22-0,23(2,2-2,3)
Сцепное устройство		автоматическое, беззазорное, шарового типа
Диаметр сцепного шара, мм		50
Напряжение сети, питающей электрооборудование, В		12

Легковой прицеп ЛАВ 81015А предназначен для перевозки двух гидроциклов или двух лодок одновременно, по всем видам дорог, на которых допускается эксплуатация легковых автомобилей. **Прицеп одноосный, без тормозов.** Подвеска колес (R13) на двух полуэллиптических рессорах с гидравлическими амортизаторами. Направляющие - брус, обтянутый ковровином.

ЛАВ-81015В



Длина плав. средства, мм	4100
Полная масса прицепа, кг	430
Масса снаряженного прицепа, кг	180
Грузоподъемность, кг	250
Габаритные размеры, мм	
- длина	4723
- ширина	1785
- высота	1130
Колея, мм	
Колея, мм	1575
Дорожный просвет, мм	200
Шины любой модели	R13
Давление в шинах, МПа(кг/см ²)	0,18-0,19(1,8-1,9)
Сцепное устройство	автоматическое, беззазорное, шарового типа
Диаметр сцепного шара, мм	50
Напряжение сети, питающей электрооборудование, В	12



Прицеп одноосный, без тормозов. Возможен вариант со съемным задним фартуком, позволяющим исключить контакт светотехники с водой во время спуска и подъема лодки, водного мотоцикла.

ЛАВ-81015BC



Длина плав. средства, мм	4600	
Полная масса прицепа, кг	430	
Масса снаряженного прицепа, кг	200	
Грузоподъемность, кг	230	
Габаритные размеры, мм		
- длина	5020	
- ширина	1785	
- высота	1000	
Колея, мм		1597
Дорожный просвет, мм		200
Шины любой модели		R13
Давление в шинах, МПа(кг/см ²)		0,18-0,19(1,8-1,9)
Сцепное устройство		автоматическое, беззазорное, шарового типа
Диаметр сцепного шара, мм		50
Напряжение сети, питающей электрооборудование, В		12

Легковой прицеп ЛАВ 81015BC предназначен для перевозки гидроцикла, лодки, лодки ПВХ (надувной лодки) и для перевозки катера длиной до 4,6 метров. Прицеп **одноосный, без тормозов**. Оборудован откидным кузовом, регулируемым дышлом по длине, а так же новым механизмом крепления фонарей, с возможностью откидывания не снимая с прицепа.

ЛАВ-81015С



Длина плав. средства, мм	5000
Полная масса прицепа, кг	745
Масса снаряженного прицепа, кг	215
Грузоподъёмность, кг	530
Габаритные размеры, мм	
- длина	6122
- ширина	2000
- высота	1040
Колея, мм	
Колея, мм	1767
Дорожный просвет, мм	200
Шины любой модели	R13
Давление в шинах, МПа(кг/см ²)	0,18-0,19(1,8-1,9)
Сцепное устройство	автоматическое, беззорное, шарового типа
Диаметр сцепного шара, мм	50
Напряжение сети, питающей электрооборудование, В	12

Прицеп одноосный, без тормозов. Оборудован откидным кузовом, регулируемым дышлом по длине, возможностью смещения подвески в зависимости от положения центра тяжести перевозимого плавсредства, а так же новым механизмом крепления фонарей, с возможностью откидывания не снимая с прицепа. Опорное колесо, ручная лебёдка и кронштейн для "запаски" в стандартной комплектации.



ЛАВ-81016, ЛАВ-81016А



Параметр	Модель 81016	Модель 81016А
Длина плав. средства, мм	6300	6300
Полная масса прицепа, кг	1300	1800
Масса снаряженного прицепа, кг	385	400
Грузоподъемность, кг	915	1400
Габаритные размеры, мм		
- длина с дышлом	7600	7600
- длина	6910	6910
- ширина	2090	2090
- высота	1360	1360
База, мм		
	5570	5570
Колея, мм		
	1890	1890
Тормозные системы		
- рабочая	инерционная с механическим приводом	инерционная с механическим приводом
- стояночная	механическая	механическая
Шины		
	195/70 R 14	195R14C
Сцепное устройство		
	автоматическое, беззазорное, шарового типа	
Диаметр сцепного шара, мм		
	50	50

Прицеп одноосный, с тормозом наката. Подвеска колес (R14) на двух полуэллиптических рессорах с гидравлическими амортизаторами. Оснащен 4-мя домкратами с качающимися спаренными колесами для установки лодки. Задняя часть рамы опрокидывается для удобства загрузки лодки на прицеп. Оборудован выдвигающимися (до 1000 мм) штангами с фонарями. **Категория "Е" обязательна.**



ЛАВ-81016 SUPER, ЛАВ-81016А SUPER



Параметр	Модель 81016 SUPER	Модель 81016А SUPER
Длина плав. средства, мм	6300	6300
Количество осей/колес	1/2	1/2
Полная масса прицепа, кг	1300	1800
Масса снаряженного прицепа, кг	385	400
Грузоподъемность, кг	915	1400
Габаритные размеры, мм		
- длина с дышлом	7600	7600
- длина	6910	6910
- ширина	2090	2090
- высота	1360	1360
База, мм		
База, мм	5570	5570
Колея, мм		
Колея, мм	1890	1890
Тормозные системы		
- рабочая	инерционная с механическим приводом	инерционная с механическим приводом
- стояночная	механическая	механическая
Шины		
Шины	195/70 R14	195 R14C
Сцепное устройство		
Сцепное устройство	автоматическое, беззазорное, шарового типа	
Диаметр сцепного шара, мм		
Диаметр сцепного шара, мм	50	50

Легковой прицеп ЛАВ 81016/81016А SUPER отличается от модели ЛАВ-81016/81016А улучшенной комплектацией: алюминиевыми полированными дисками немецкой фирмы "TOMASON"; шинами марки "DUNLOP" или аналогичными; тормозом наката с покрытием из полированного никеля; лебедкой в защитном корпусе и опорным колесом американской фирмы "FULTON"; боковыми и килевыми роликами от немецких производителей, светодиодными фонарями. В комплект поставки входит замок и пластиковая накладка на сцепное устройство. Технические характеристики полностью аналогичны модели ЛАВ-81016/81016А. Категория "Е" обязательна.

ЛАВ-81017



Длина плав. средства, мм	7000
Количество осей/колес	2/4
Полная масса прицепа, кг	2400
Масса снаряженного прицепа, кг	670
Грузоподъёмность, кг	1730
Габаритные размеры, мм	
- длина	6750
- ширина	2250
- высота	1240
База, мм	
База, мм	4635+680
Колея, мм	2055
Тормозные системы	
- рабочая	инерционная с механическим приводом
- стояночная	механическая
Шины	
Шины	195/70 R 14
Сцепное устройство	автоматическое, беззазорное, шарового типа
Диаметр сцепного шара, мм	50

Рама, оси прицепа полностью оцинкованы методом горячего цинкования. Крылья выполнены из оцинкованной стали. **Прицеп двухосный, с тормозом наката.** Подвеска колес (R14) на четырёх полуэллиптических рессорах с гидравлическими амортизаторами. Оснащен 4-мя домкратами с качающимися спаренными колесами для установки лодки. Опорное колесо, ручная лебёдка, кронштейн для "запаски", запасное колесо - в стандартной комплектации. выпускается только с выдвигающимися (до 1000 мм) штангами с задними фонарями. **Категория "Е" обязательна.**

ЛАВ-81017

С ЛОЖЕМЕНТАМИ И ВЫДВИЖНЫМИ ШТАНГАМИ С ЗАДНИМИ ФОНАРЯМИ



Прицеп двухосный, с тормозом наката. Предназначен для перевозки лодки или катера с жёстким корпусом длиной до 7,0 м по всем видам дорог, на которых допускается эксплуатация легковых автомобилей. Рама, оси прицепа полностью оцинкованы методом горячего цинкования. Крылья выполнены из оцинкованной стали. Подвеска колес (R14) на четырёх полуэллиптических рессорах с гидравлическими амортизаторами. Оснащен: **4-мя ложементами (по 2 с каждой стороны), имеющими регулировку по высоте, ширине и углу наклона, для установки плавсредства, выдвигающимися (до 1000 мм) штангами с задними фонарями.**

Сцепное устройство шарового типа, под шар D 50 мм. Полная масса 2400 кг. Грузоподъёмность 1730 кг. Габаритные размеры, мм - длина 6750; - ширина 2250; - высота 1240. Опорное колесо, носовой упор с установленной на нём ручной лебёдкой, кронштейн для "запаски", запасное колесо - в стандартной комплектации. **Категория "Е" обязательна.**

ЛАВ-81017 SUPER



Длина плав. средства, мм	7000
Количество осей/колес	2/4
Полная масса прицепа, кг	2400
Масса снаряженного прицепа, кг	670
Грузоподъемность, кг	1730
Габаритные размеры, мм	
- длина с дышлом	6750
- ширина	2250
- высота	1240
База, мм	
База, мм	4635+680
Колея, мм	2055
Тормозные системы	
- рабочая	инерционная с механическим приводом
- стояночная	механическая
Шины	
Шины	195/70 R14
Сцепное устройство	автоматическое, беззачорное, шарового типа
Диаметр сцепного шара, мм	50

Легковой прицеп ЛАВ 81017 SUPER отличается от модели ЛАВ-81017 улучшенной комплектацией: алюминиевыми полированными дисками немецкой фирмы "TOMASON"; шинами марки "DUNLOP" или аналогичными; тормозом наката с покрытием из полированного никеля; лебедкой в защитном корпусе и опорным колесом американской фирмы "FULTON"; боковыми и килевыми роликами от немецких производителей, светодиодными фонарями. В комплект поставки входит замок и пластиковая накладка на сцепное устройство. Технические характеристики полностью аналогичны модели ЛАВ-81017. **Категория "Е" обязательна.**

ЛАВ-81018, ЛАВ-81018А



Параметр	Модель 81018	Модель 81018А
Длина плав. средства, мм	8000	8000
Количество осей/колес	2/4	2/4
Полная масса прицепа, кг	3500	3000
Масса снаряженного прицепа, кг	820	800
Грузоподъёмность, кг	2680	2200
Габаритные размеры, мм		
- длина	7840	7800
- ширина	2350	2350
- высота	1430	1430
База, мм		
	5455+690	5415+690
Колея, мм		
	2155	2155
Тормозные системы		
- рабочая	инерционная с механическим приводом	
- стояночная	механическая	
Шины		
	195 R14C	185 R14C
Сцепное устройство		
	автоматическое, беззазорное, шарового типа	
Диаметр сцепного шара, мм		
	50	50

Рама, оси прицепа полностью оцинкованы методом горячего цинкования. Крылья выполнены из оцинкованной стали. **Прицеп двухосный, с тормозом наката.** Подвеска колес (R14) на четырёх полуэллиптических рессорах с гидравлическими амортизаторами (8шт). Оснащен 4-мя домкратами с качающимися спаренными колесами для установки лодки. Опорное колесо, ручная лебёдка, кронштейн для "запаски", запасное колесо - в стандартной комплектации. **Категория "Е" обязательна.**

ЛАВ-81019, ЛАВ-81019-А



Количество осей/колес	1/2	2/4
Полная масса прицепа, кг	1300	3000
Масса снаряженного прицепа, кг	510	1030
Грузоподъемность, кг	790	1970
Габаритные размеры, мм		
- длина	6750	9440
- ширина	2500	2500
- высота	1000	1500
- база	4670	6490
- колея	2110	1985
Габаритные размеры платформы, мм		
- длина	5000	7500
- ширина	2320	2250
Тормозные системы		
- рабочая	инерционная с механическим приводом	инерционная с механическим приводом
- стояночная	механическая	механическая
Колеса		
Колеса	R10	R10
Сцепное устройство	автоматическое, беззорное, шарового типа	
Диаметр сцепного шара, мм	50	50

Легковой прицеп предназначен для перевозки судна на воздушной подушке и др. техники, грузов по всем видам дорог, на которых допускается эксплуатация легковых автомобилей. Рама, дышло и ось прицепа полностью оцинкованы методом горячего цинкования. **Прицеп одноосный, с тормозом наката.** Днище - ламинированная фанера. Подвеска колес (R10) на двух полуэллиптических рессорах с гидравлическими амортизаторами. Опорное колесо, кронштейн для "запаски" и запасное колесо в стандартной комплектации. **Категория "Е" обязательна.**

ЛАВ-81020



Количество осей/колёс	1/2
Полная масса прицепа, кг	1800
Масса снаряженного прицепа, кг	320
Грузоподъёмность, кг	1480
Габаритные размеры, мм	
- длина с дышлом	3570
- длина	3408
- ширина	1700
- высота	970 max
- колея	1500
- база	2388-2550
Тормозная система	
- рабочая	инерционная с механическим приводом
- стояночная	Механическая
Сцепное устройство	петля НАТО
Колёса	195/70 R14C
Диаметр сцепного шара, мм	76

Легковой прицеп ЛАВ 81020 предназначен для перевозки генераторного и компрессорного оборудования. **Прицеп одноосный, с тормозом** наката. Подвеска колес (R14) на двух полуэллиптических рессорах с гидравлическими амортизаторами. Опорное колесо в стандартной комплектации. **Категория "Е" обязательна.**



ЛАВ-81021, ЛАВ-81021А



Параметр	Модель 81021	Модель 81021А
Количество осей/колёс	2/4	2/4
Полная масса прицепа, кг	3500	2400
Масса снаряженного прицепа, кг	950	900
Грузоподъёмность, кг	2550	1500
Габаритные размеры, мм		
- длина с дышлом	5925	5925
- ширина	2450	2450
- высота	1280	1280
- база	3400+730	3400+730
- колея	2245	2245
Габаритные размеры платформы, мм		
- длина	4000	4000
- ширина	2000	2000
Тормозные системы		
- рабочая	инерционная с механическим приводом	инерционная с механическим приводом
- стояночная	механическая	механическая
Шины		
Шины	195R14C	195/70 R14
Сцепное устройство	автоматическое, беззазорное, шарового типа	
Диаметр сцепного шара, мм	50	50

Легковой прицеп ЛАВ 81021 предназначен для перевозки автомобилей и другой техники. **Прицеп двухосный, с тормозом наката.** Подвеска колес (R14C) на четырёх полуэллиптических рессорах с гидравлическими амортизаторами. Опорное колесо; запасное колесо; опорные стойки сзади, на боковой части рамы прицепа; трапы для заезда; ручная лебёдка - в стандартной комплектации. **Категория "Е" обязательна.**

Прицеп с откинутыми трапами:



ЛАВ-81022, ЛАВ-81022А



Параметр	Модель 81022	Модель 81022А
Полная масса прицепа, кг	1700	2700
Масса снаряженного прицепа, кг	520	600
Грузоподъёмность, кг	1180	2100
Габаритные размеры, мм		
- длина с дышлом	4970	5465
- ширина	1923	2443
- высота	770	860
Внутренние размеры кузова, мм		
- длина	3500	3500
- ширина	1500	2000
- высота борта	240	240
- высота тента от борта	1210	1210
Погрузочная высота, мм		
	540	540
Коля, мм		
	1740	2230
Дорожный просвет, мм		
	270	270
Объём кузова, куб. м		
	1,15	1,68
Тормозные системы		
- рабочая	инерционная с механическим приводом	
- стояночная	механическая	
Шины любой модели		
	175/70R13	185 R14C
Диск		
	R13, 4x98	R14, 4x100
Диаметр сцепного шара, мм		
	50	50

Прицеп двухосный, с тормозом наката, кузов не откидывается, передний и задний борта откидные, с возможностью быстрого съёма, Дышло V-образное. Днище - ламинированная фанера. Категория "Е" обязательна.



ЛАВ-81022В, ЛАВ-81022С



Параметр	Модель 81022В	Модель 81022С
Полная масса прицепа, кг	3500	3500
Масса снаряженного прицепа, кг	700	900
Грузоподъёмность, кг	2800	2600
Габаритные размеры, мм		
- длина с дышлом	5561	7122
- ширина	2386	2486
- высота	730	1150
Внутренние размеры кузова, мм		
- длина	3555	5105
- ширина	2260	2360
- высота борта	400	400
Погрузочная высота, мм		
	-	730
Колея, мм	2003	2103
База, мм	3395	4308
Тормозные системы		
- рабочая	инерционная с механическим приводом	
- стояночная	механическая	
Шины любой модели		
	R14С	
Диаметр сцепного шара, мм		
	50	

Прицеп двухосный, с тормозом наката, кузов не откидывается, колёса расположены "под платформой" (аналогичен прицепу ЛАВ-81013D; только оснащён тормозами), Запасное колесо в стандартной комплектации. Все борта откидные с возможностью быстрого съёма. По желанию заказчика прицеп может быть оснащён дополнительными опорными стойками. **Категория "Е" обязательна.**



Крышка может быть установлена на модели **ЛАВ-81013D** и **ЛАВ-81022В**.

ЛАВ-81022Е, ЛАВ-81022Е 4.0



Параметр	Модель 81022Е	Модель 81022Е 4.0
Полная масса прицепа, кг	2700	2700
Масса снаряженного прицепа, кг	660	690
Грузоподъемность, кг	2040	2010
Габаритные размеры, мм		
- длина с дышлом	5465	5965
- ширина	2243	2243
- высота	860	860
Внутренние размеры кузова, мм		
- длина	3500	4000
- ширина	1800	1800
- высота борта	240/380	240/380
- высота тента от борта	1210	1210
Колея, мм		
Колея, мм	2030	2030
Погрузочная высота, мм	540	540
Дорожный просвет, мм	270	270
Объем кузова, куб. м	1,51	1,73
Шины любой модели	R14C	R14C
Диаметр сцепного шара, мм	50	
Напряжение сети, питающей эл.оборудование, В	12	
Подвеска	Зависимая, на четырех полуэллиптических рессорах с гидравлическими амортизаторами	

Прицеп двухосный, с тормозом наката, кузов не откидывается, передний и задний борта откидные, с возможностью быстрого съёма, Дышло V-образное. Опорное колесо; кронштейн для "запаски" и запасное колесо; опорные стойки сзади, на боковой части рамы прицепа - в стандартной комплектации. Категория "Е" обязательна.

ЛАВ-81023



Длина плав. средства, мм	9500
Количество осей/колес	3/6
Полная масса прицепа, кг	3500
Масса снаряженного прицепа, кг	1310
Масса перевозимого груза, кг	2190
Грузоподъёмность, кг	4100
Габаритные размеры, мм	
- длина	10414
- ширина	2430
- высота	1990
База, мм	
	7240+800+800
Колея, мм	
	2210
Тормозные системы	
- рабочая	инерционная с механическим приводом
- стояночная	механическая
Шины	
	195R14C
Сцепное устройство	
	шарового типа
Диаметр сцепного шара, мм	
	50

Легковой прицеп ЛАВ 81023 предназначен для перевозки лодок или катера с жёстким корпусом. Рама, оси прицепа полностью оцинкованы методом горячего цинкования. Крылья выполнены из оцинкованной стали. **Прицеп трёхосный, с тормозом** наката (прицеп оснащен двумя осями, оборудованными тормозами, третья ось (задняя) тормозами не оснащается). Подвеска колес (R14) на шести полуэллиптических рессорах с гидравлическими амортизаторами (12 шт). Оснащен 6-ю домкратами с качающимися спаренными колесами для установки лодки. Возможен вариант исполнения со сцепным устройством "петля НАТО" диаметром 76 мм. Опорное колесо, ручная лебёдка, запасное колесо - в стандартной комплектации. **Категория "Е" обязательна.**

ЛАВ-81100



Длина плав. средства, мм	11000
Количество осей/колес	2/4
Полная масса прицепа, кг	10000
Масса снаряженного прицепа, кг	1630
Грузоподъёмность, кг	8370
Габаритные размеры, мм	
- длина	9465
- ширина	3320
- высота	1610
База, мм	
База, мм	1190
Колея, мм	
Колея, мм	3020
Шины	
Шины	300/80-15,3
Сцепное устройство	
Сцепное устройство	Сцепная петля 90 мм

Транспортная тележка для катеров, лодок с жёстким корпусом длиной до 11 метров. Предназначена для транспортировки ТОЛЬКО по территории водного клуба со скоростью не более 5 км/ч. Рама, оси тележки полностью оцинкованы методом "горячего цинкования". **Тележка двухосная.** Колёса - 300/80-15,3. Снабжена спаренным носовым упором, килевыми роликами, 6-ю боковыми упорами для фиксации катера. Спаренное опорное колесо в стандартной комплектации.

ЛАВ-81010



Полная масса прицепа, кг	750
Масса снаряженного прицепа, кг	450
Грузоподъемность, кг	500
Габаритные размеры, мм	
- длина с дышлом	4067
- ширина	1991
- высота	2520
- погрузочная высота	520
Внутренние размеры кузова, мм	
- длина	2500
- ширина	1500
- высота борта	2000
Колея, мм	
Колея, мм	1747
Объем кузова, куб.м	
Кол-во осей / колес	1 / 2
Тип прицепа	спец. назначения
Шины любой модели	
Шины любой модели	R13
Давление в шинах, МПа(кг/кв.см)	0,18...0,19(1,8...1,9)
Сцепное устройство	автоматическое, беззорное, шарового типа
Диаметр сцепного шара, мм	50
Напряжение сети, питающей электрооборуд-е, В	12

Прицеп-фургон для перевозки грузов, по всем видам дорог, на которых допускается эксплуатация легковых автомобилей. Рама прицепа оцинкованная, фургон выполнен из ламинированной фанеры обшитой пластиком. Прицеп одноосный, подвеска колес (R13) на двух полуэллиптических рессорах с гидравлическими амортизаторами. Прицеп имеет сзади распашные двери. Опорное колесо и кронштейн запасного колеса в стандартной комплектации. Размер Фургона 2500*1500мм. Высота 2000мм. Категория "Е" НЕ НУЖНА.

ЛАВ 81025А - 81025Н



Параметр	81025А	81025В	81025С	81025D	81025Е	81025F	81025G	81025Н
Количество осей/колес	2/4							
Полная масса прицепа, кг	3000				3500			
Масса снаряженного прицепа, кг	855	900	970	1100	980	1050	1130	1210
Грузоподъёмность, кг	2145	2100	2030	1900	2520	2450	2370	2290
Габаритные размеры, мм								
Длина	5435	6015	6590	7065	6015	6590	7740	8320
Ширина	2440							
Высота	2660							
Габаритные размеры фургона, мм								
Длина	3515	4095	4670	5245	4095	4670	5820	6400
Ширина	2000							
Высота	2050							
База, мм								
	3300+71 0	3580+71 0	3880+71 0	4170+71 0	3580+71 0	3880+71 0	4460+71 0	4750+71 0
Коля, мм	2232							

Рамы прицепов оцинкованы, фургон выполнен из пластиковых "сэндвич"-панелей толщиной 35 мм. **Прицеп двухосный, с тормозом** наката. Подвеска колес (R14) на четырёх полуэллиптических рессорах с гидравлическими амортизаторами. В задней части прицепа имеются опорные стойки, исключая опрокидывание при погрузке, и распашные двери с фиксацией в открытом положении. Погрузочная высота – 590 мм. Опорное и запасное колесо в стандартной комплектации. Тормозные системы: рабочая - инерционная с механическим приводом, стояночная – механическая.

